



Núcleo Alto Vale do Rio do Peixe

Ariel Stefeniak
Eng. Agrônomo
Cooptrasc

O que é a Rede Ecovida

- A Rede Ecovida de Agroecologia é um espaço de articulação entre agricultores familiares organizados em grupos (formais ou não), organizações de assessoria e de consumidores envolvidas na produção, processamento, comercialização e consumo de produtos ecológicos. A Rede trabalha com princípios e objetivos bem definidos e tem como meta fortalecer a agroecologia nos seus mais amplos aspectos.

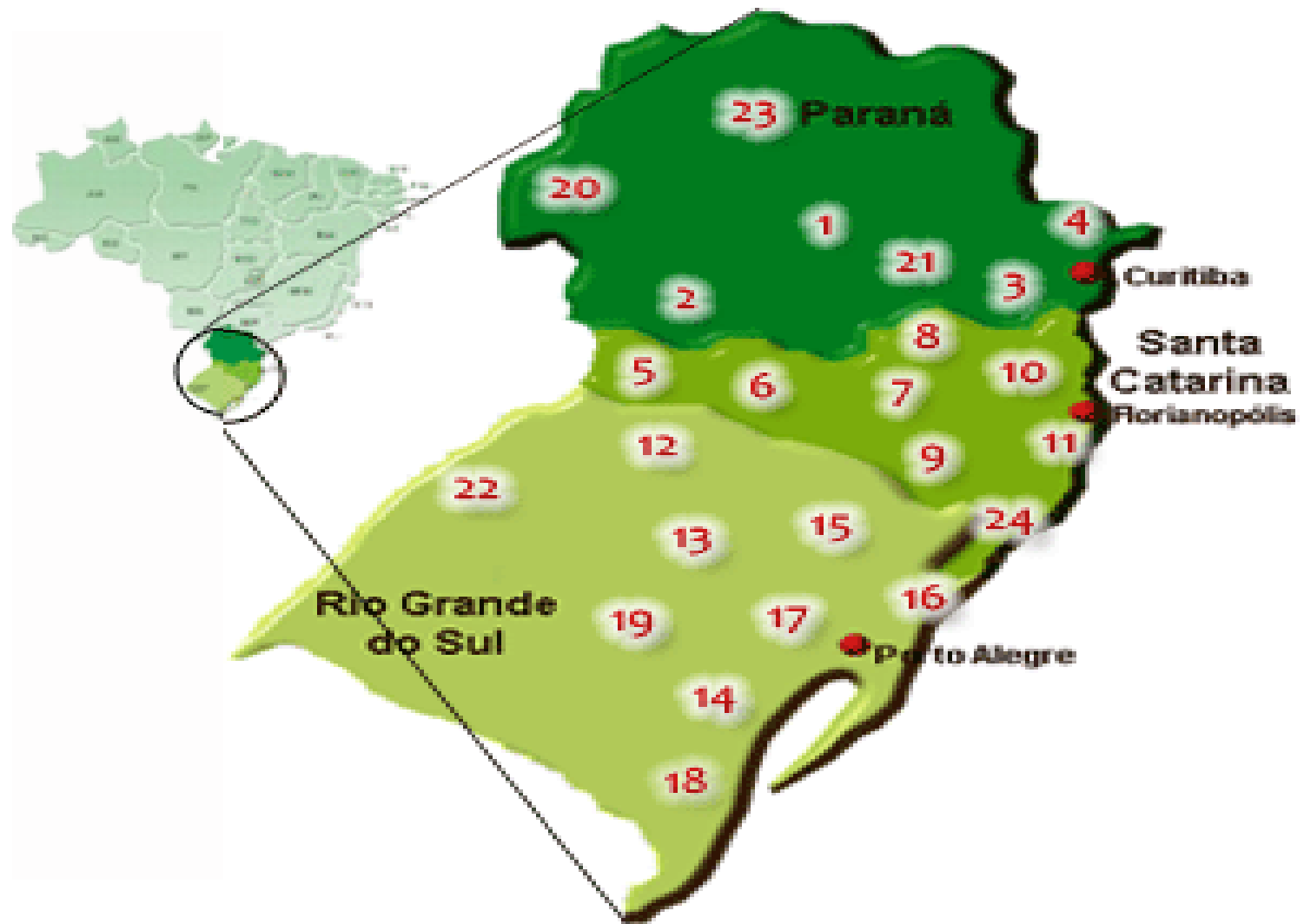
Princípios

- Ter a Agroecologia como base para o desenvolvimento sustentável
- Garantir a qualidade através de um Sistema Participativo de Garantia
- Trabalhar com agricultores familiares e suas organizações
- Ser regida por normativa própria de funcionamento e de produção
- Trabalhar na construção do comércio justo e solidário

Objetivos

- Desenvolver e multiplicar as iniciativas agroecológicas
- Incentivar o trabalho associativo na produção e no consumo do produto ecológico
- Articular e disponibilizar informações entre as organizações e pessoas
- Aproximar, de forma solidária, agricultores e consumidores
- Ter uma marca-selo que expressa o processo, o compromisso e a qualidade
- Fomentar o intercâmbio, o resgate e valorização do saber popular

Certificação Orgânica Ecovida





REDE DE AGROECOLOGIA
ECOVIDA

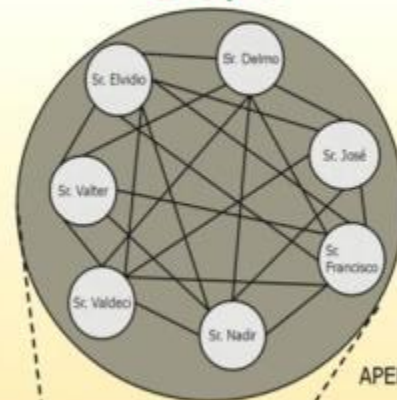
Rede

Paraná

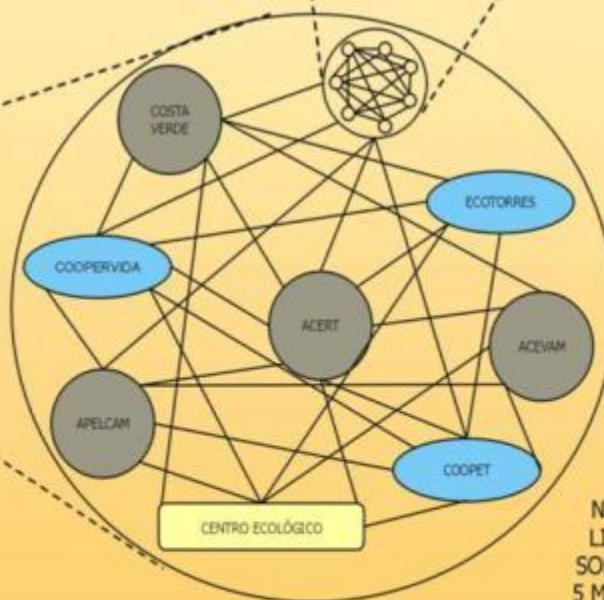
Santa Catarina

Rio Grande do Sul

Grupo



APEMSUL



NÚCLEO
LITORAL
SOLIDÁRIO
5 Municípios

12 Grupos Agricultores
4 Coop. Consumidores
1 Entidade de Assessoria

ONG

Coop. Consumidores

Grupo
Agricultores
Ecológicos

Núcleo Alto Vale do Rio do Peixe

Municípios

- Matos Costa
- Calmon
- Caçador
- Rio das Antas
- Videira e Tangará
- Fraiburgo
- Curitibanos

Tipos de Certificação Orgânica

■ Auditoria

- Auditor externo
- Visita anual
- Conferencia de conformidades
- Maior custo R\$



• Participativa

- Comissão de ética
- Monitoramento constante
- Conferencia de conformidades
- Menor custo R\$

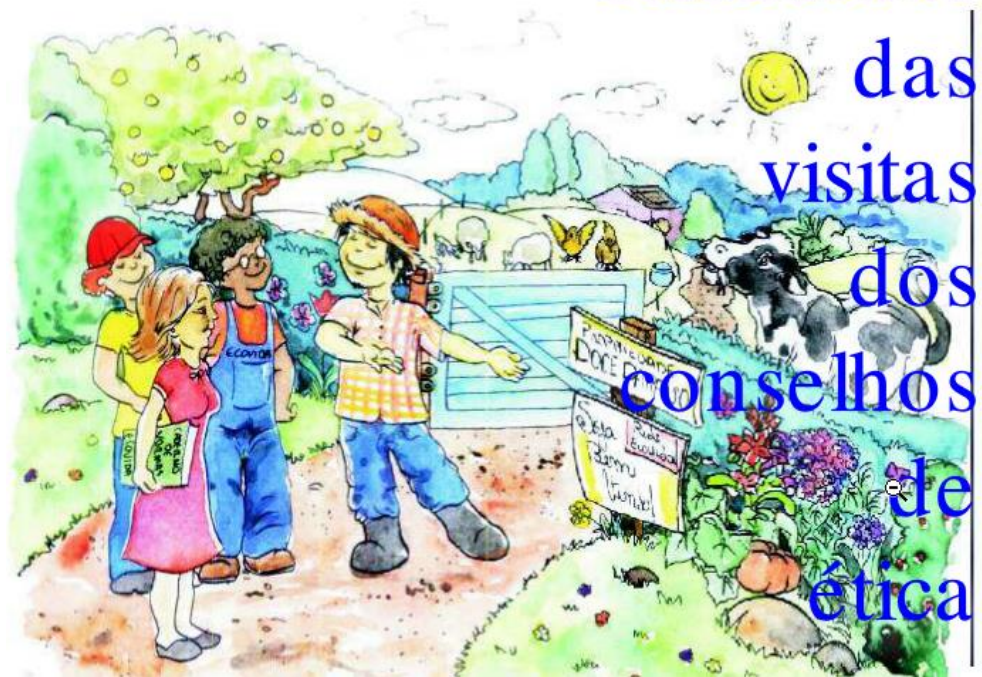


PASSOS PARA OBTENÇÃO DO SELO

- 1. Formar grupo de produção agroecológica
- 2. Integrar a Rede Ecovida
- 3. Solicitar a certificação ao Núcleo Regional
- 4. Preencher o Formulário para Requerimento da Certificação
- 5. Encaminhar Documentos Conselho de Ética do Núcleo
- 6. Análise dos formulários pelo Conselho de Ética
- 7. Visita à propriedade ou agroindústria
- 8. Parecer do Conselho de Ética
- 9. Aprovação da certificação pelo NR

Comissão de Ética

- Comissão de ética do Grupo
 - 3 agricultores
- Comissão de ética do Núcleo
 - 2 representantes de cada grupo



Roteiro orientador das visitas dos Conselhos de Ética

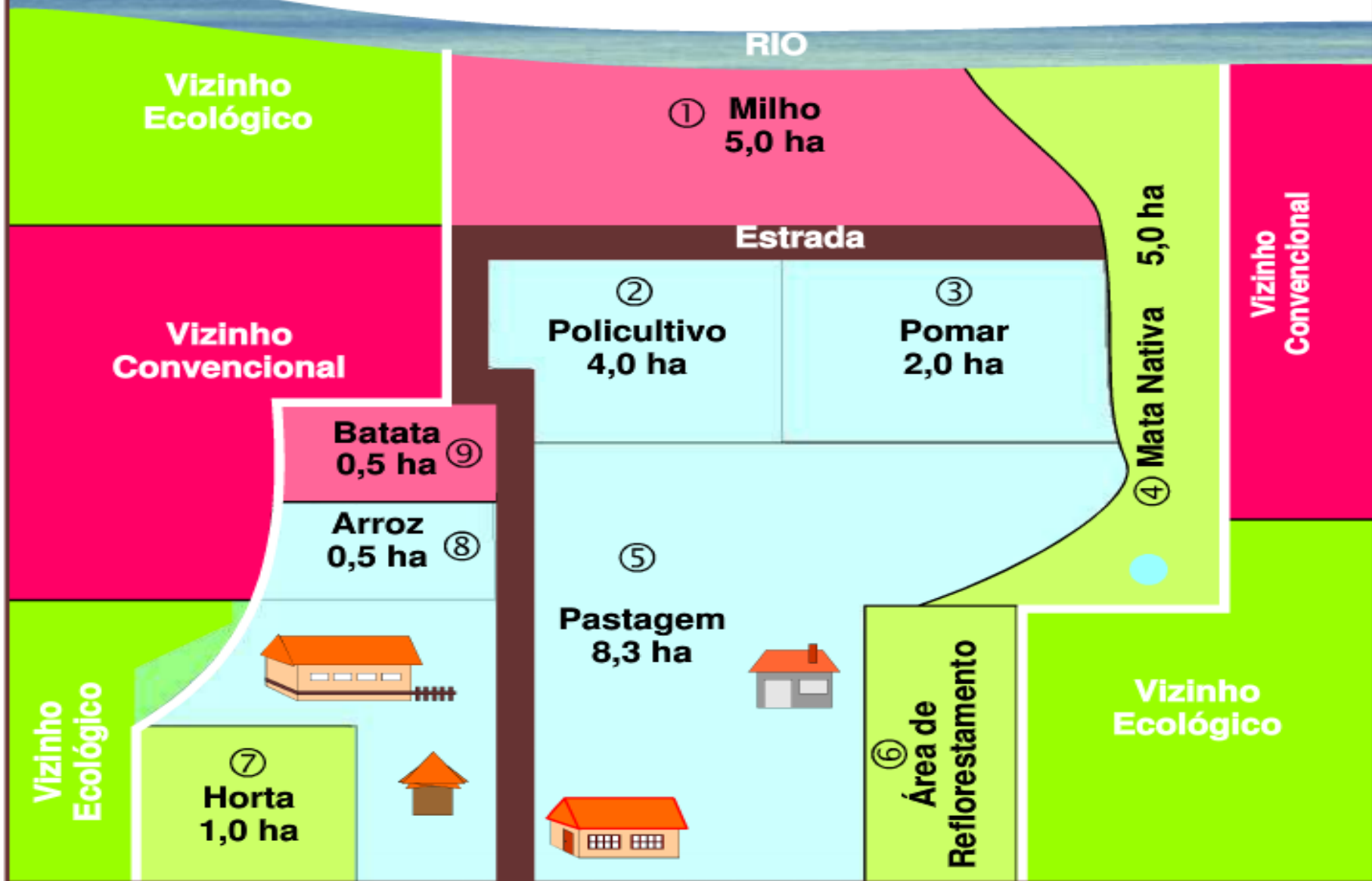
Sistema Participativo (critérios)

- Área livre de contaminantes;
- Área isolada com barreiras;
- Proteção das águas;
- Destinação adequada do lixo e esgoto;
- Relação de trabalho;
- Criança na escola;
- Transgênicos são PROIBIDOS;
- Bem estar animal;
- Estar com a documentação em dia;
- Período de Conversão.

diversidade:



EXEMPLO DE MAPA



 Estrebaria/Estábulo
 Casa
 Galpão/Rancho
 Agroindústria

 Estrada
 RIO
 Nascente



CULTIVO ECOLÓGICO - ÁREAS EM VERDE

ÁREA		ÉPOCA	
Nº	Hectares	INVERNO (abril a setembro)	VERÃO (outubro a março)
2	4,0	Consórcio de culturas	Consórcio de culturas
4	5,0	Mata nativa	Mata nativa
6	2,2	Reflorestamento-Eucalipto	Reflorestamento-Eucalipto
7	1,0	Horta	Horta
Total	12,2		

CULTIVO EM TRANSIÇÃO - ÁREAS EM AZUL

ÁREA		ÉPOCA	
Nº	Hectares	INVERNO (abril a setembro)	VERÃO (outubro a março)
3	2,0	Pokan, laranja, kiwi	Pokan, laranja, kiwi
5	8,3	Pastagem	Pastagem
8	0,5	Descoberto	Arroz de sequeiro
Total	10,8		

CULTIVO CONVENCIONAL - ÁREAS EM VERMELHO

ÁREA		ÉPOCA	
Nº	Hectares	INVERNO (abril a setembro)	VERÃO (outubro a março)
1	5,0	Descoberto	Milho
9	0,5	Batata	Descoberto
Total	5,5		

Plano de Conversão das Áreas

Área	Ano 1		Ano 2		Ano 3	
	Inverno	Verão	Inverno	Verão	Inverno	Verão
1	*Cobertura verde, aveia e ervilhaca. *Não vai ser passado herbicidas	*Milho *Sementes crioulas *Uréia	*Continuamos com cobertura verde, aveia e ervilhaca e adubação orgânica (esterco) *Não usar uréia	* Continuamos a utilizar milho cado	Féito ano começamos a rotação de culturas com: Batata, mandioca, feijão com aplicação de adubos orgânicos	Agora fazemos rotação de culturas com: Amoz, mandioca, abóbora com aplicação de adubos orgânicos
3	Como já não mais utilizamos herbicidas fazemos roçadas e podas	Como já não mais utilizamos herbicidas fazemos roçadas	Além das roçadas começamos a adubação verde e podas no final	Além das roçadas começamos a adubação verde	Sobresemeadura de adubação verde	Sobresemeadura de adubação verde
5	Como já não utilizamos mais herbicidas há um ano começamos a implantação de piquetes para rotação de pastoreio	Como já não utilizamos mais herbicidas há um ano começamos a implantação de piquetes para rotação de pastoreio	Continuamos com a implantação dos piquetes e iniciamos a sobresemeadura de: aveia, azevém, trevo branco e vermelho	Continuamos com a implantação dos piquetes e iniciamos a sobresemeadura de: aveia, azevém, trevo branco e vermelho	Fazemos a rotação de piquetes e sobresemeadura de: aveia, azevém, trevo branco e vermelho	Rotação de piquetes e plantio de árvores
8	Adubação verde	Adubação verde	Adubação verde	Milho	Adubação verde	Feijão
9	Batata com agrotóxicos	Adubação verde	Batata com adubo e sem agrotóxico	Adubação verde	Adubação verde	Milho

Termo de Compromisso do(a) agricultor(a): Eu, Jonas Silveira, afirmo que as informações acima são verdadeiras e me comprometo a cumpri-las e a cima proposto, reconhecendo que posso perder o certificado e o direito ao uso do selo Ecovida de acordo com as normas. Comprometo-me, também, a buscar esclarecimentos quanto às técnicas e produtos duvidosos ou proibidos junto à comissão de ética de meu grupo ou do conselho de ética do Núcleo Regional antes de praticá-las.

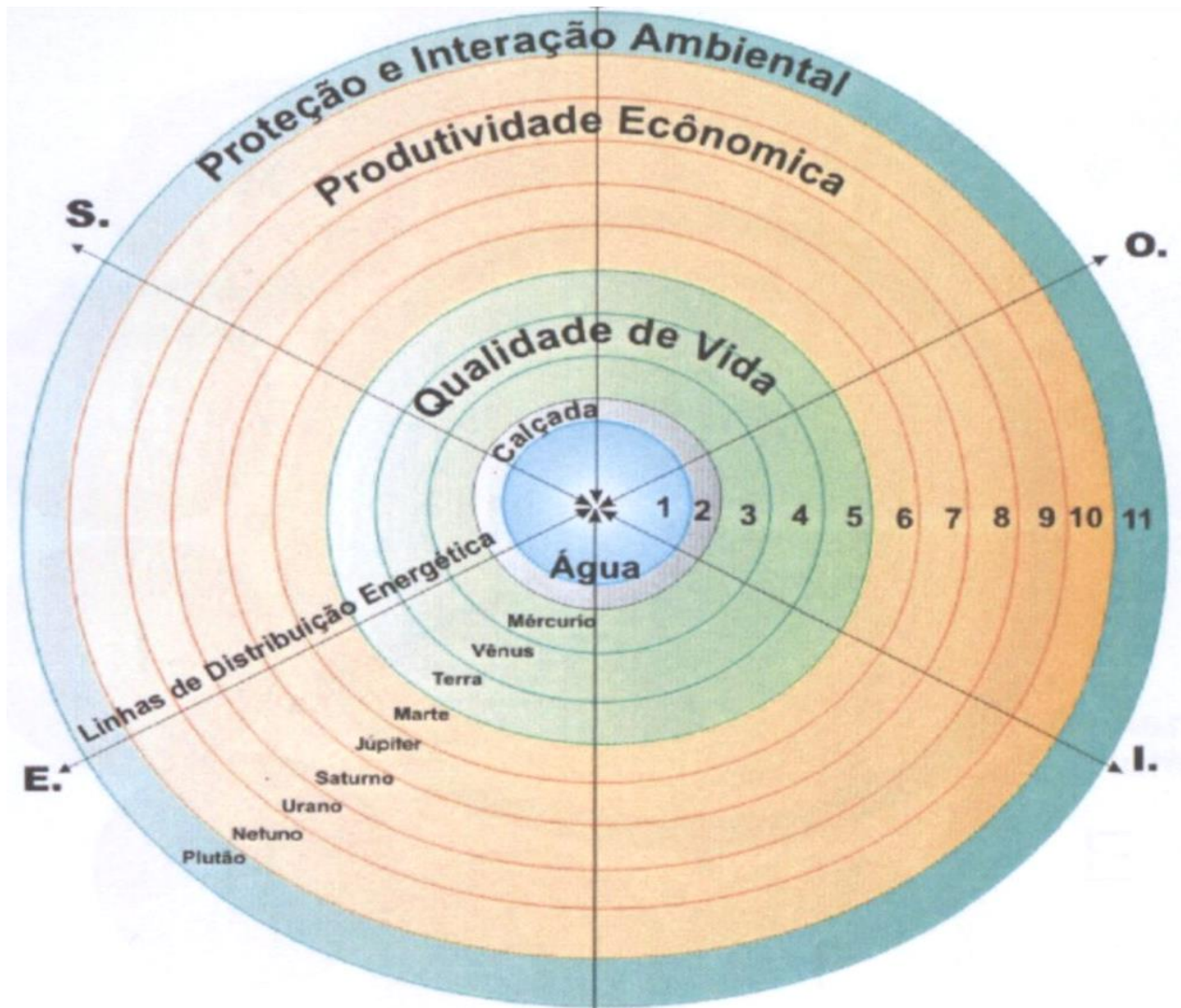
Assinatura: Jonas Silveira

Comercialização Direta





Experiências agroecológicas



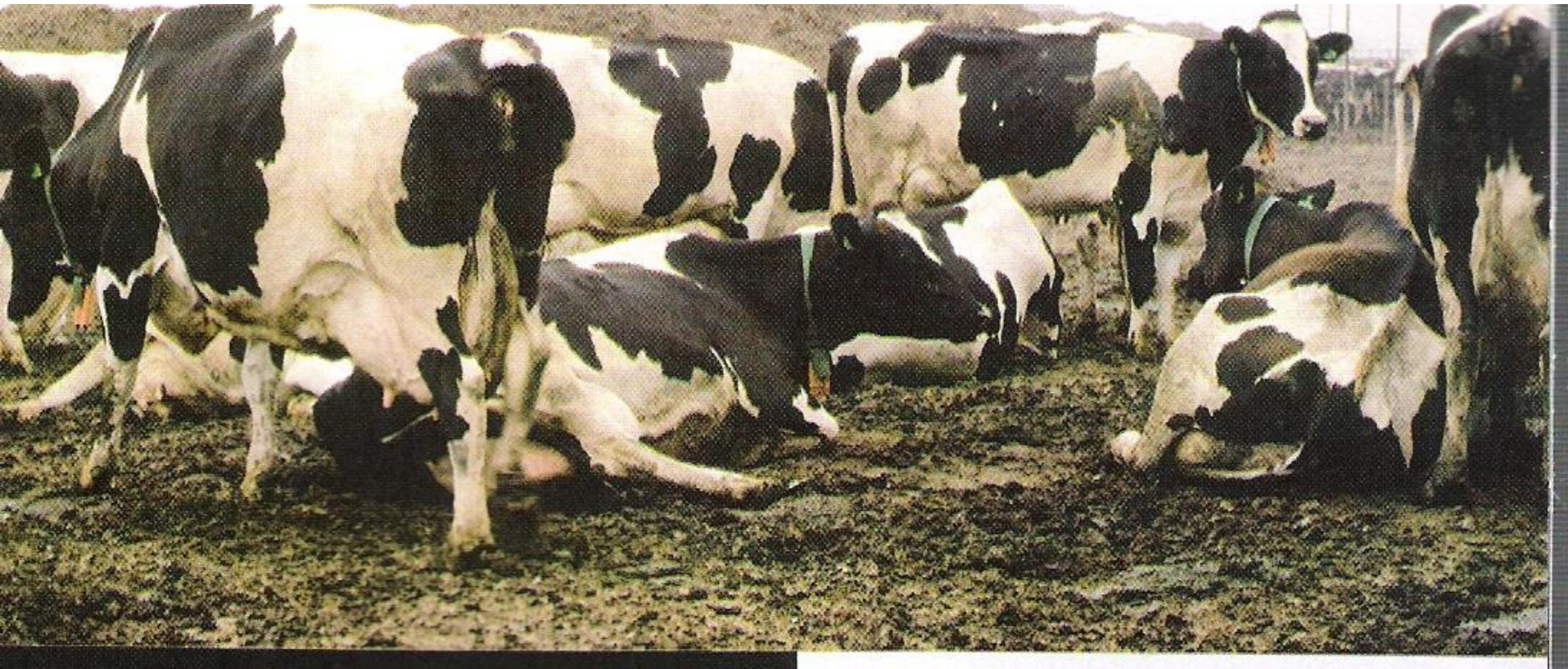




Produção de Leite a Base de Pasto



Leite: o grande negócio da agricultura brasileira



Produção e composição química dos excrementos frescos de bovinos leiteiros

EXCREMENTO	DIÁRIO	ANUAL
- BOSTA	30	10.950
- URINA	18	6.570
TOTAL	48	17.520

Nitrogênio(N)

260

4 sc

Uréia

Fósforo(P)

240

10 sc

Super Triplo

Potássio(K)

260

9 sc

Cloreto

4.380 kg de Matéria Orgânica

Ferira de troca de sementes







OBRIGADO!!!!

ariel.stefaniak@yahoo.com.br

(49) 9149-9373

Cooptrasc